

## **Amtliche Bekanntmachung**

### **Aufhebung des Bebauungsplanes Issum Nr. 28 –Wilhelmshöhe/Vogt-von-Belle-Platz-**

hier: Beteiligung der Bürger an der Bauleitplanung gemäß § 3 Abs. 2 Baugesetzbuch

Der Rat der Gemeinde Issum hat in seiner Sitzung am 12.12.2013 folgenden Beschluss gefasst:

Die Durchführung eines Verfahrens zur Aufhebung des vorhabenbezogenen Bebauungsplanes Issum Nr. 28 –Wilhelmshöhe/Vogt-von-Belle-Platz- wird gemäß §§ 1 Abs. 8 BauGB beschlossen.

Gemäß § 13 Abs. 2 BauGB wird von

- einer frühzeitigen Unterrichtung und Erörterung, § 3 Abs. 1 und § 4 Abs. 1 BauGB,
- einer Umweltprüfung, § 2 Abs. 4 BauGB,
- einem Umweltbericht, § 2a BauGB,
- der Angabe der verfügbaren Arten umweltbezogener Informationen, § 3 Abs. 2 Satz 2 BauGB,

abgesehen.

Das Plangebiet liegt am östlichen Rand der Ortslage Issum in der Gemarkung Issum, Flur 13. Die Größe beträgt insgesamt 9.874 m<sup>2</sup>.

Es umfasst die Flurstücke 665, 759, 784, 849 tlw., 850, 855 tlw., 856 tlw. und 900.

Ziel des Bebauungsplanverfahrens ist die Aufhebung des vorhabenbezogenen Bebauungsplanes, da der Bebauungsplan nicht umgesetzt wird.

Gemäß § 3 Abs. 2 des Baugesetzbuches wird den Bürgern allgemein Gelegenheit gegeben, sich zur Aufhebung des Bebauungsplanes zu äußern.

Der Bebauungsplan nebst Begründung liegt zu diesem Zweck in der Zeit vom 10.06.2014 bis einschließlich 08.07.2014 bei der Gemeindeverwaltung Issum, Herrlichkeit 7-9, Zimmer 112 und 113, an den Tagen von montags bis donnerstags in der Zeit von 08.30 Uhr bis 12.30 Uhr und von 14.00 Uhr bis 15.30 Uhr und freitags von 08.30 Uhr bis 12.30 Uhr zu jedermanns Einsicht öffentlich aus. Anregungen können während der Auslegungsfrist schriftlich oder zur Niederschrift vorgebracht werden.

Es wird darauf hingewiesen, dass Stellungnahmen während der Auslegungsfrist abgegeben werden können und dass nicht fristgerecht abgegebene Stellungnahmen bei der Beschlussfassung über den Bauleitplan unberücksichtigt bleiben können.

Ein Antrag nach § 47 der Verwaltungsgerichtsordnung ist unzulässig, soweit mit ihm Einwendungen geltend gemacht werden, die vom Antragsteller im Rahmen der Aus-

legung nicht oder verspätet geltend gemacht wurden, aber hätten geltend gemacht werden können.

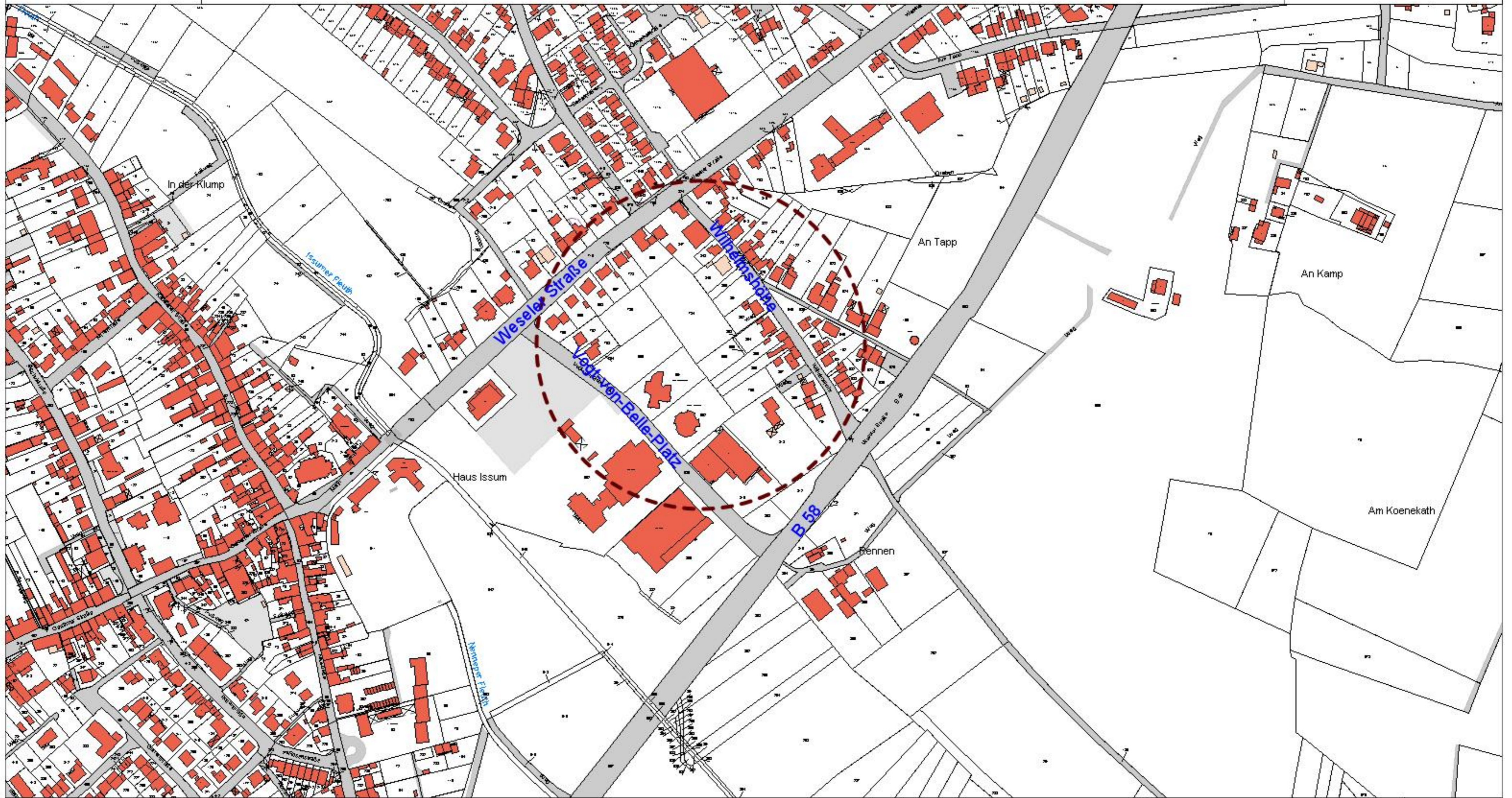
Mit Verweis auf das Datenschutzgesetz wird darauf aufmerksam gemacht, dass die Namen der Einsender von Stellungnahmen in den Vorlagen für die öffentliche Sitzung des Rates und des Ausschusses aufgeführt werden, soweit dieses die Einsender nicht ausdrücklich verweigern.

Zu dieser amtlichen Bekanntmachung gehören ein Übersichtsplan sowie eine verkleinerte Darstellung des aufzuhebenden Bebauungsplanes und des dazugehörigen Vorhaben- und Erschließungsplanes, die nachstehend abgedruckt sind.

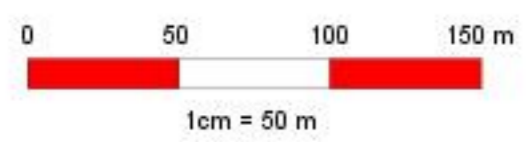
Issum, 20.05.2014  
Der Bürgermeister

Kawaters



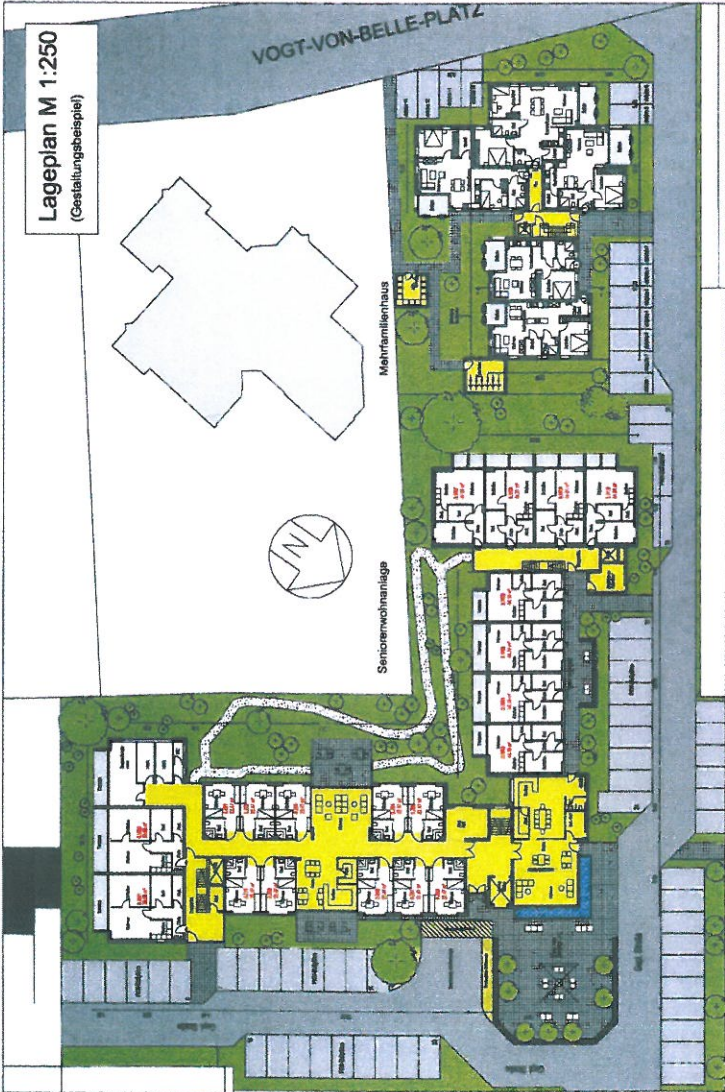


M 1 : 5000

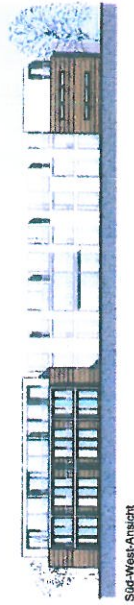
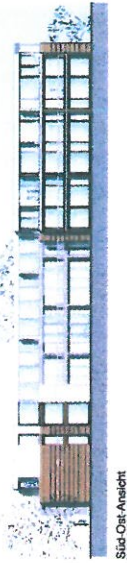
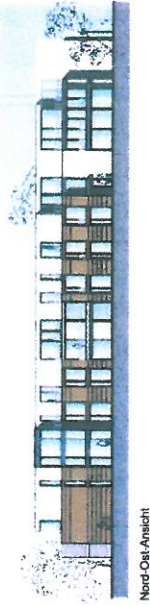
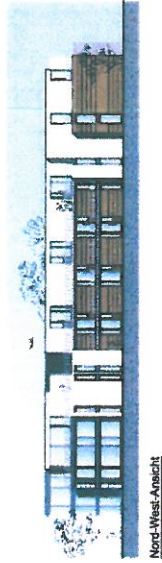


# Vorhabenbezogener Bebauungsplan Issum Nr. 28 - "Wilhelmshöhe/ Vogt-von-Belle-Platz" -

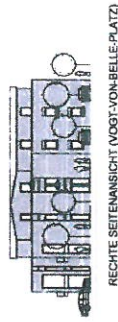
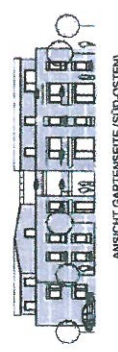
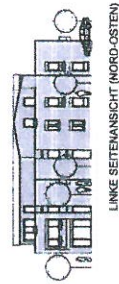
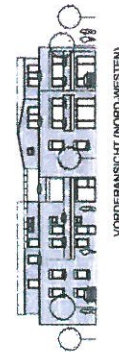
## Gemeinde Issum



**Ansichten Seniorenwohnanlage**  
(Gestaltungsbeispiel) M 1:250



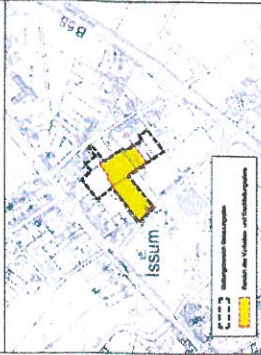
**Ansichten Mehrfamilienhaus**  
(Gestaltungsbeispiel) M 1:250



### Vorfaben

1. Seniorenwohnanlage mit Sozialstation und 54 Wohneinheiten, verteilt auf drei Wohnformen:
  - Barrierefreie Seniorenwohnungen (18 WE)
  - Apartment-WG (16 WE)
  - Wohngemeinschaften für Senioren (mit Demenz) (20 WE)
2. Vollgeschosse plus Staffelfgeschoss  
Gesamthöhe: 9,03 m  
Flachdach
2. Mehrfamilienhaus mit 13 barrierefreien Wohneinheiten, davon:
  - 6 WE mit Wohnflächen zwischen 56 und 62 m<sup>2</sup>
  - 7 WE mit Wohnflächen zwischen 75 und 93 m<sup>2</sup>
- 2 Vollgeschosse plus Staffelfgeschoss  
Gesamthöhe: 9,25 m  
Flach geneigtes Satteldach

**GEMEINDE ISSUM**  
Vorhabenbezogener Bebauungsplan  
Issum Nr. 28  
"Wilhelmshöhe/ Vogt-von-Belle-Platz"  
Blatt 2: Vorhaben- und Erschließungsplan



Auftraggeber:	VOBA Wohnbau GmbH, Goch
Bearbeiter:	Erwurf
Gezeichnet:	Stand: 01/06/2012
<b>StadtIssum</b>	